

# Aviso de Ciclón Tropical en el Océano Pacífico

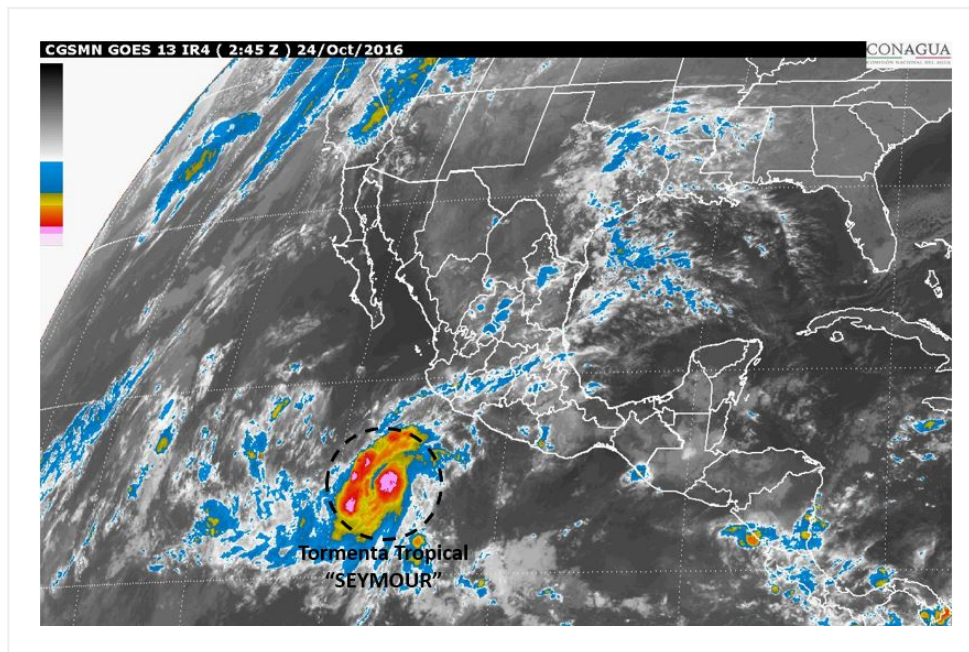
**No. Aviso: 04**

Ciudad de México a 23 de Octubre del 2016.

**Emision: 22:15h**

Servicio Meteorológico Nacional, fuente oficial del Gobierno de México, emite el siguiente aviso:

## Síntesis: TORMENTA TROPICAL SEYMOUR



**Imagen de satélite**

### **Situación Actual:**

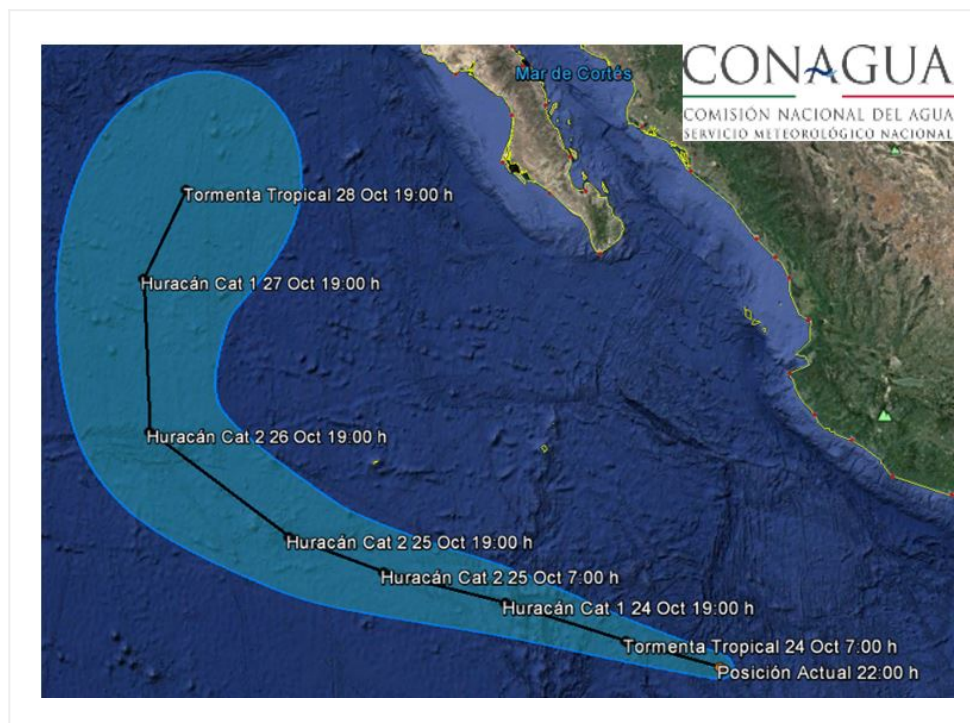
La tormenta tropical SEYMOUR, al sur-suroeste de las costas de Colima y Michoacán.

<b>Condiciones Actuales</b>		
<b>Hora local (hora gmt)</b>	22:00 (3:00 GMT DEL DÍA 24)	
<b>Ubicación del centro del ciclón</b>	Latitud Norte: 14.4°	Longitud Oeste: 107.1°
<b>Distancia al lugar más cercano</b>	585 km al suroeste de Punta San Telmo, Mich. 590 km al sur-suroeste de Manzanillo, Col.	
<b>Desplazamiento actual:</b>	Oeste-noroeste (290°) a 24 km/h	
<b>Vientos máximos [km/h]:</b>	Sostenidos: 85 km/h	Rachas: 100 km/h

## Condiciones Actuales

<b>Presión mínima central [hpa]:</b>	1002 hPa			
<b>Pronóstico de lluvia</b>	Su circulación refuerza el potencial de lluvias en el occidente y sur del país.			
<b>Recomendaciones</b>	Extremar precauciones a la población en general en las zonas de los estados mencionados por lluvias, viento y oleaje (incluyendo la navegación marítima) y atender las recomendaciones emitidas por las autoridades del Sistema Nacional de Protección Civil, en cada entidad.			
<b>Extensión en cuadrantes de radios de vientos y oleaje</b>				
<b>Radio de vientos de 63 km/h</b>	75 km NE	55 km SE	0 km SO	75 km NO
<b>Oleaje 4 m</b>	110 km NE	0 km SE	0 km SO	0 km NO

PRONÓSTICO VALIDO AL DÍA/HORA LOCAL TIEMPO CENTRO	LATITUD NORTE	LONG. OESTE	VIENTOS [Km/h]	CATEGORÍA	UBICACIÓN (en km)
24/07h	14.9	109.1	110/140	Tormenta Tropical	670 km al suroeste de Playa Perula, Jal.
24/19h	15.6	111.7	140/165	Huracán categoría I	825 km al oeste-suroeste de Playa Perula, Jal.
25/07h	16.1	114.4	155/195	Huracán categoría II	885 km al sur-suroeste de Cabo San Lucas, BCS.
25/19h	16.7	116.6	165/205	Huracán categoría II	975 km al suroeste de Cabo San Lucas, BCS.
26/19h	18.7	120.2	165/205	Huracán categoría II	1,060 km al suroeste de Cabo San Lázaro, BCS.
27/19h	22.0	120.8	120/150	Huracán categoría I	870 km al suroeste de Punta Eugenia, BCS.
28/19h	24.0	120.0	85/100	Tormenta Tropical	655 km al suroeste de Punta Eugenia, BCS.



**Trayectoria pronóstico de la tormenta tropical "SEYMOUR"**

Aviso No.	Fecha / Hora local CDT	Lat. Norte	Long. Oeste	Distancia más cercana (km)	Viento mín. / rachas	Categoría	Avance

01	23 oct / 4:00	13.1	103.6	550 km al sur-suroeste de Zihuatanejo, Gro. 660 km al sur de Manzanillo, Col.	55/75	Depresión Tropical	oeste-noroeste (290°) a 26 km/h
02	23 oct / 10:00	13.5	105.0	560 km al sur-suroeste de Punta San Telmo, Mich., y a 615 km al sur de Manzanillo, Col.	55/75	Depresión Tropical	Oeste-noroeste (290°) a 26 km/h
03	23 oct / 16:00	13.9	105.9	555 km al sur-suroeste de Punta San Telmo, Mich. y a 590 km al sur-suroeste de Manzanillo, Col.	65/85	Tormenta Tropical	Oeste-noroeste (290°) a 22 km/h
04	23 oct / 22:00	14.4	107.1	585 km al suroeste de Punta San Telmo, Mich. 590 km al sur-suroeste de Manzanillo, Col.	85/100	Tormenta Tropical	Oeste-noroeste (290°) a 24 km/h

**EL SIGUIENTE AVISO SE EMITIRÁ A LAS 04:15 HRS TIEMPO DEL CENTRO O ANTES SI OCURREN CAMBIOS SIGNIFICATIVOS**

**Pronosticador:** Libia González

**Revisó:** Gerardo Vázquez